

СИСТЕМЫ ОГРАЖДЕНИЙ

Панели из сварной проволочной сетки используются для ограждения территории предприятий и жилых домов. Это сварные сегменты из проволоки толщиной 5 мм, длина которых 2500 мм, а высота от 1000 до 2000 мм. Каждый из них, в зависимости от высоты, имеет определенное количество выступающих элементов жёсткости, стандартные размеры которых - 50 (выступает) на 200 (высота изгиба) мм.

Сварная панель из проволочной сетки крепится к прямоугольным столбам из профиля 40x60x20 мм. Панели и столбы защищены методом оцинкования. Толщина цинкового покрытия по стандарту ISO 1461.



По индивидуальному заказу возможно изготовление панелей и столбов других размеров, а также возможна окраска в любой цвет по каталогу RAL. Для производства сварной сетки может быть использована проволока диаметром от 2,5 до 8 мм. Максимальные габариты сварной сетчатой панели: ширина - 2м, длина - 3м. Минимальный размер ячейки - 50x50мм.



Высота панели (мм)	Длина панели (мм)	Количество элементов жёсткости	Высота столба (мм)	Размер ячейки (мм)	Диаметр проволоки (мм)
1000	2500	2	1500	50 x 200	5
1200	2500	2	1700	50 x 200	5
1400	2500	2	2000	50 x 200	5
1600	2500	2	2100	50 x 200	5
1800	2500	3	2300	50 x 200	5
2000	2500	3	2500	50 x 200	5

Способы крепления панели из сварной сетки к столбам:



Крюками и гайками



Металлическими клипсами



Пластмас. колодками



Металлическими хомутами

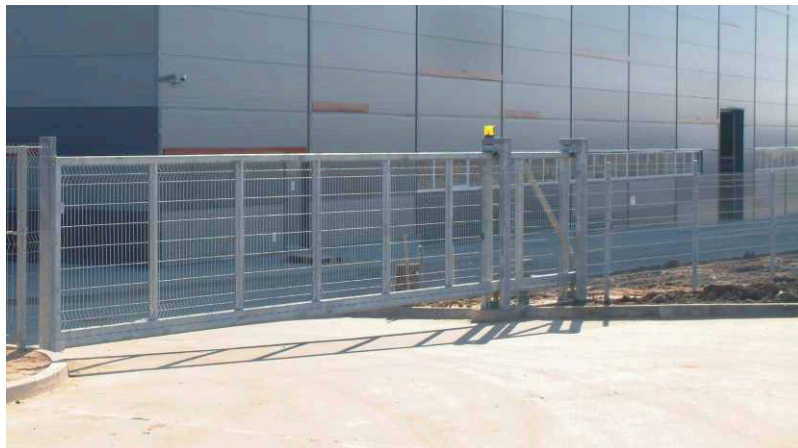
Калитки

Калитки выполняются из прямоугольной трубы и сетки из сварной проволочной сетки, оцинкованных методом горячего оцинкования. Толщина цинкового покрытия по стандарту ISO 1461.

Сетка из стальной проволоки, в зависимости от высоты, имеет определенное количество выступающих элементов жесткости. Возможны разные варианты открывания калитки.

В калитку монтируется замок. Для украшения калитки используются качественные материалы известных производителей.

Размеры стандартной калитки: длина - 1м, высота - 2м. По желанию заказчика возможно сделать калитки других размеров.



Автоматические ворота

Автоматические ворота выполняются из прямоугольной трубы и сетки из сварной проволочки, оцинкованных методом горячего оцинкования. Толщина цинкового покрытия по стандарту ISO 1461.

Для автоматических ворот возможны различные варианты заполнения - трубки, сетка из сварной проволочки с выступающими элементами жесткости и др.

На автоматических воротах могут быть смонтированы два типа механизмов открывания, в зависимости от интенсивности движения и толщины ворот. Одним из важнейших критериев выбора механизма является количество циклов открывания на период времени.

Ворота могут открываться автоматически или вручную.

Размеры автоматических ворот: длина 12м, высота - 2м. По желанию заказчика возможно сделать автоматические ворота других размеров.



Двустворчатые ворота

Двустворчатые ворота выполняются из прямоугольной трубы и сетки из сварной проволочки, оцинкованных методом горячего оцинкования. Толщина цинкового покрытия по стандарту ISO 1461.

Сетка из стальной проволочки, в зависимости от высоты, имеет необходимое количество выступающих элементов жесткости. Для украшения ворот используются качественные материалы известных производителей.

Предусмотрено место для замка.

Диагональные элементы створок позволяют легко смонтировать автоматику.

Размеры стандартных двустворчатых ворот: длина 6м, высота 2м. По желанию заказчика можно сделать двустворчатые ворота других размеров.

	Высота (мм)	Длина (мм)
Калитки	1400	1000
	1600	1000
	1800	1000
	2000	1000
Двустворчатые ворота	1400	4000
	1600	4000
	1800	4000
	2000	4000
	1600	5000
	1800	5000
	2000	5000
	1600	6000
1800	6000	
2000	6000	
Автоматические ворота	1600	4000 - 12000
	1800	4000 - 12000
	2000	4000 - 12000



ELGA UAB

Прамонес 12
 LT-78150 Шяуляй, Литва
 Тел.: +370 41 594710
 Факс.: +370 41 594725
 Е-почта: info@elga.lt
 Интернет: www.elga.lt