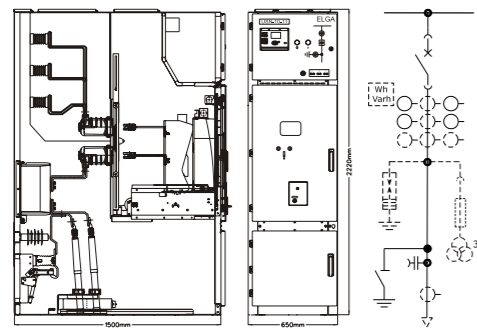
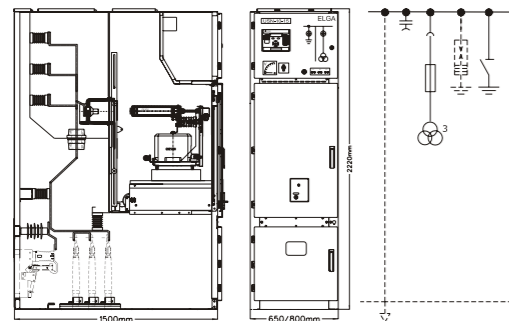


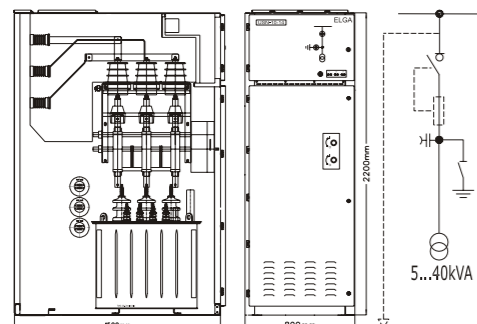
12 (17,5) KV NARVELIŲ VARIANTAI



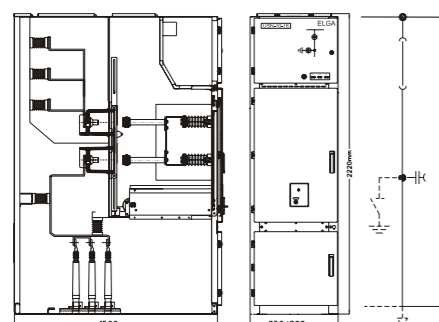
Jungtuvo narvelis



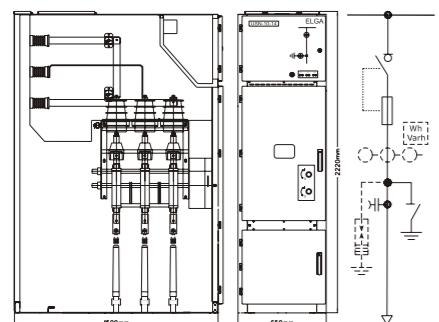
Įtampos transformatorių narvelis



Savų reikmių transformatoriaus narvelis

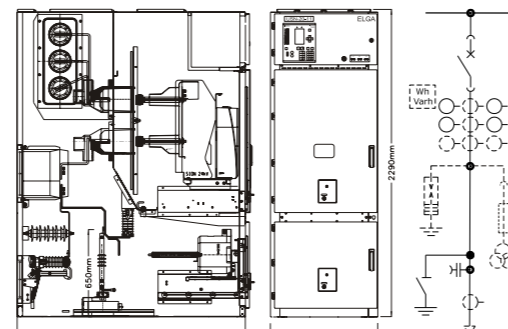


Sekcijinio skyriklio narvelis

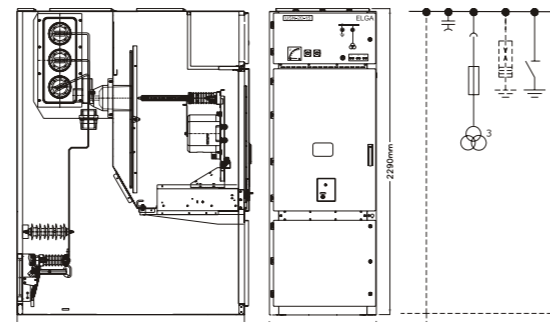


Galios skyriklio narvelis

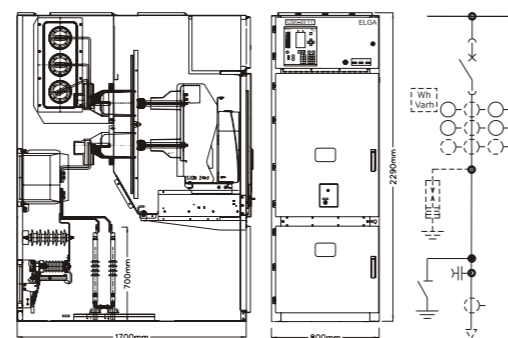
24 KV NARVELIŲ VARIANTAI



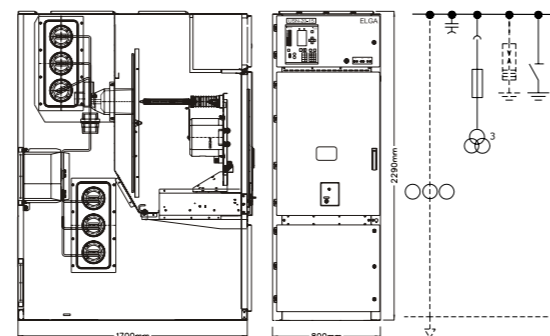
Jungtuvo ir įtampos transformatorių narvelis



Įtampos transformatorių narvelis



Linijinis narvelis su jungtuvu



Sekcionavimo narvelis su apskaita



ELGA UAB
 Pramonės g. 12
 LT-78150 Šiauliai, Lietuva
 Tel.: +370 41 594710
 Faks.: +370 41 594725
 El. paštas: info@elga.lt
 Internetas: www.elga.lt

USN-common - Rev. 0.1 - LT - 2011.02

ELGA

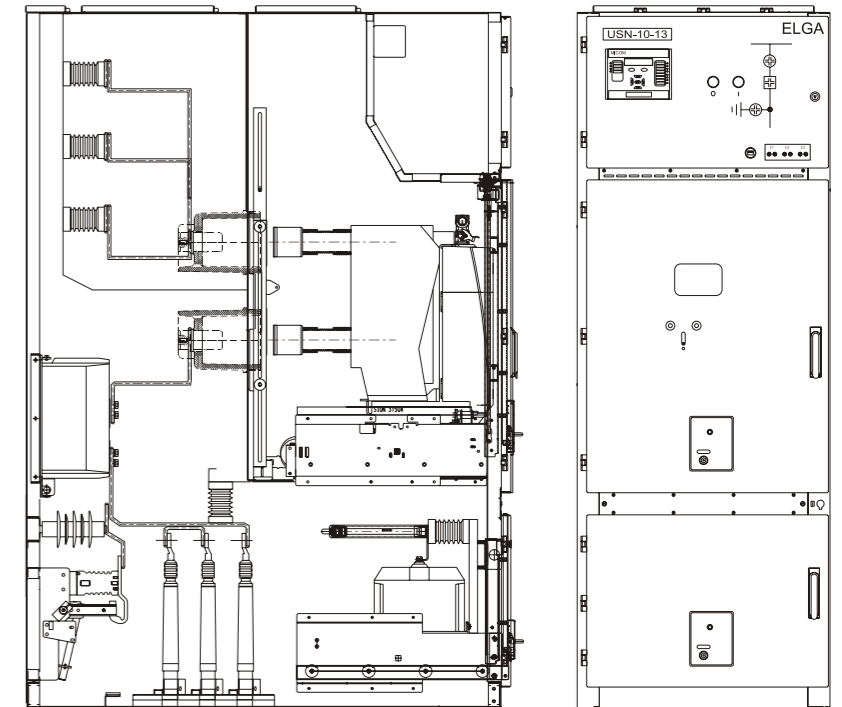
ELEKTOS SKIRSTOMIEJI ĮRENGINIAI

12...24 KV NARVELIŲ SISTEMA

USN

PAGRINDINĖS CHARAKTERISTIKOS

- Trijų aukštos įtampos skyrių konstrukcija su ištraukiamo tipo jungtuvais
- Tipiniais bandymais patvirtintas atitikimas IEC 62271-200 standartui
- Skirta didelės galios rajoninių pastočių skirstykloms
- "Make" tipo įžemiklis su spyruokline pavara
- Vienpusis, patogus aptarnavimas
- Visi komutaciniai aparatai valdomi esant uždarytomis narvelio durims
- Oro izoliacija
- Išorinio apvalkalo apsaugos klasė IP41
- Ypač standi, saugi konstrukcija išlaiko slėgį, susidarantį degant atviram elektros lankui iki 50 kA/1s
- Mechaninė išorinių jungtuvo durų blokuotė garantuoja ypač saugų aptarnavimą



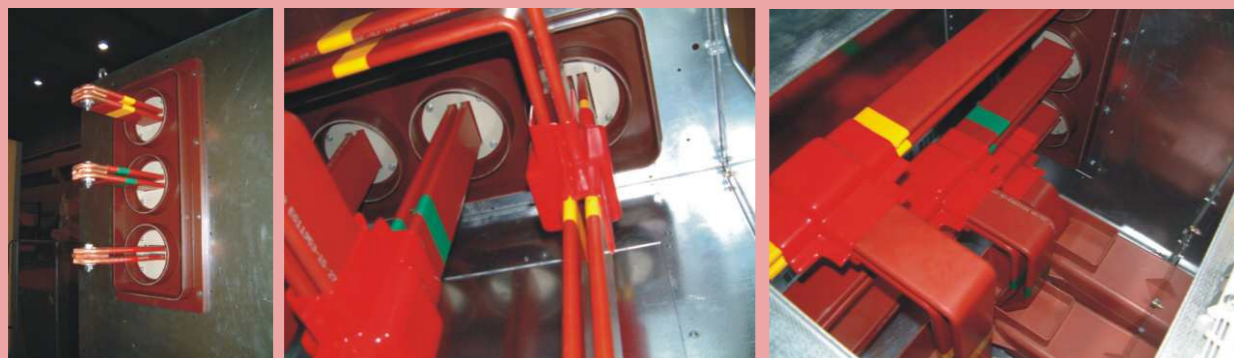
TECHNINIAI DUOMENYS

Vardinė įtampa	U, kV	12	17,5	24
Bandymo įtampa (50-60) Hz, 1 min	U (1 min), kV	28 (42)	42	50
Impulsinė izoliacijos įtampa (1,2-50) μs	U, kV	75	95	125
Vardinė pagrindinių šynų srovė	I n, A	iki 6000	iki 3150	iki 2500
Pirminių grandinių vardinė srovė	I n, A	iki 4000	iki 3150	iki 2500
Vardinė trumpalaikė srovė	I cw(3s), kA	iki 50	iki 40	iki 31,5
Dinaminio atsparumo srovė	I cm, kA	iki 125	iki 105	iki 80
Aptarnavimo kategorija (IEC 62271-200)		LSC2B	LSC2B	LSC2B
Pertvarų klasė		PM	PM	PM
Klasifikacija pagal atsparumą atviram elektros lankui		AFLR	AFLR	AFLR
Seisminio atsparumo klasifikacija pagal IEC 60068-3-3		Richterio skalėje - 7, MSK skalėje - IX		
Gabaritiniai matmenys	Aukštis, mm	2220	2220	2240
	Plotis, mm	650; 800; 1000	650; 800; 1000	800; 1000
	Gylis, mm	1500	1500	1700

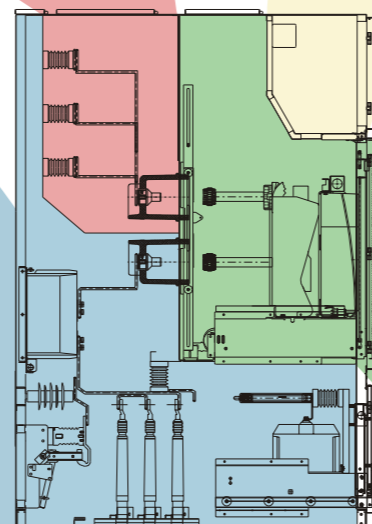


MAGISTRALINIŲ ŠYNŲ SKYRIUS

Magistralinių šynų skyriuje montuojamos plokščios varinės šynos, skirtos srovėms iki 6000 A (12 kV). Šynos dengiamos apsaugine izoliacine medžiaga (17,5 kV ir 24 kV narveliuose). Specialus apsauginis dangtis, atsirandantis į viršų, užsidegus elektros lankui neleidžia susidaryti dideliame dujų slėgiui.

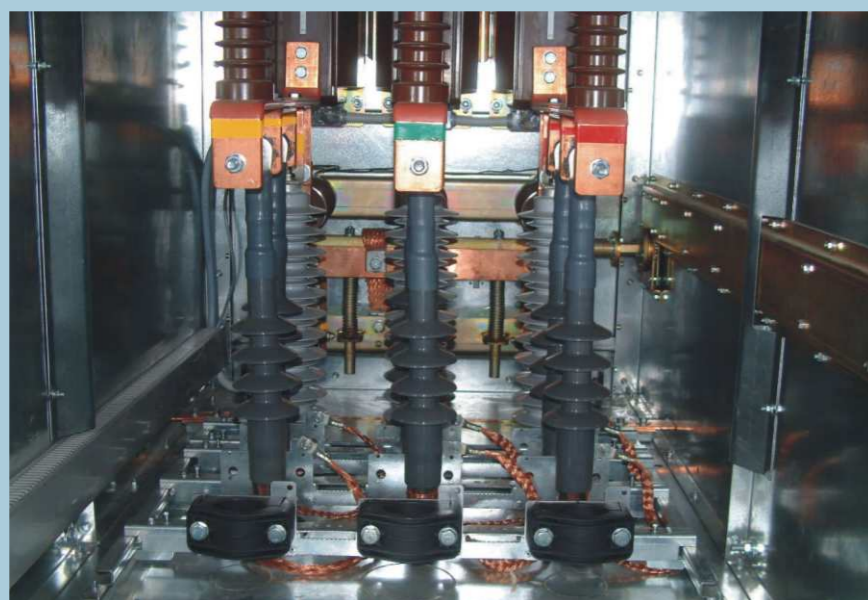


Užsakovui pageidaujant magistralinių šynų skyriai tarp gretimų narvelių gali būti atskirti lietomis epoksidinėmis izoliacinėmis pertvaromis.



NARVELIŲ KONSTRUKCIJA

Narvelio korpusas gaminamas iš 2,5 mm arba 3 mm storio karštai cinkuotų plieno lakštų ir surenkamas varžtais, nenaudojant suvirinimo. Aukštos kokybės medžiagų parinkimas, specialus paviršių apdorojimas ir miltelinis dažymas užtikrina aukštą atsparumą korozijai ir kitiems kenksmingiems klimatiniais poveikiams. Narvelio viduje užsidegus elektros lankui speciali panelių ir durų labirinto konstrukcija užtikrina personalo saugumą. Narveliai statomi virš kabelių kanalo ant specialiai paruošto pamato ir tvirtinami ankeriniais varžtais.



KABELIŲ SKYRIUS

Kabelių skyrius pasiekiamas iš priekinės narvelio pusės. Dėl kompaktiško jungtuvo ir magistralinių šynų skyrių išdėstymo galima lengvai pasiekti kabelių montavimo vietą. Iki 45% narvelio tūrio gali būti panaudota kabelių skyriui. Yra galimybė lygiagrečiai jungti iki 6 kabelių kiekvienai fazei, kadangi horizontali metalinė pertvara tarp jungtuvo ir kabelių skyriaus lengvai ištraukiama.

Kabelių skyriuje sumontuotas "Make" tipo žemiklis su spyruokliniu mechanizmu, skirtas žeminti magistralines šynas, įeinančius ir išeinančius kabelius. Žemiklis valdomas rankine mechanine arba motorine (papildomai užsakius) pavara, neatidarant jungtuvo skyriaus durelių. Elektromechaninių blokuočių sistema patikimai blokuoja žemiklio perjungimo galimybę priklausomai nuo kitų komutacinių aparatų padėties arba įtampos nebuvimo kabelyje.

AUTOMATIKOS SKYRIUS

Automatikos skyrius yra suprojektuotas taip, kad žemos įtampos įrengimai būtų pilnai apsaugoti atsiradus trumpiems jungimams pirminėse grandinėse. Įstūmus jungtuvą ir užfiksavus jungtuvo vežimėlį narvelyje, automatiškai sujungiama jungtuvo antrinių grandinių jungtis.



APSAUGOS NUO ELEKTROS LANKO SISTEMA

Narveliai suprojektuoti bei pagaminti laikantis standarto IEC 62271-200 saugos reikalavimų ir užtikrina maksimalią aptarnaujančio personalo apsaugą net kilus elektros lanko išlydžiui narvelio viduje. Narveliai sukonstruoti taip, kad išlaikytų dėl elektros lanko išlydžio viduje atsiradusį padidėjusį slėgį ir nukreiptų susidariusias dujas specialiais kanalais į narvelio viršų be žalos narvelio skyriams ir aptarnaujančiam personalui. Papildomai užsakant, narveliai gali būti aprūpinti specialia elektros lanko apsaugos sistema su optiniais jutikliais visuose reikalinguose skyriuose.



JUNGTUVO SKYRIUS

Standartizuota jungtuvo vežimėlio konstrukcija leidžia integruoti pasaulinį vardą turinčių gamintojų vakuuminis ar SF₆ dujų jungtuvus.



SION Siemens LF Schneider Electric EVOLIS Schneider Electric VD4 ABB HD4 ABB ISM/TEL Tavrida Electric



Sudėtingi bandymai atliekami nepriklausomose akredituotose Europos laboratorijose.

